

Zeichenerklärung

Planung

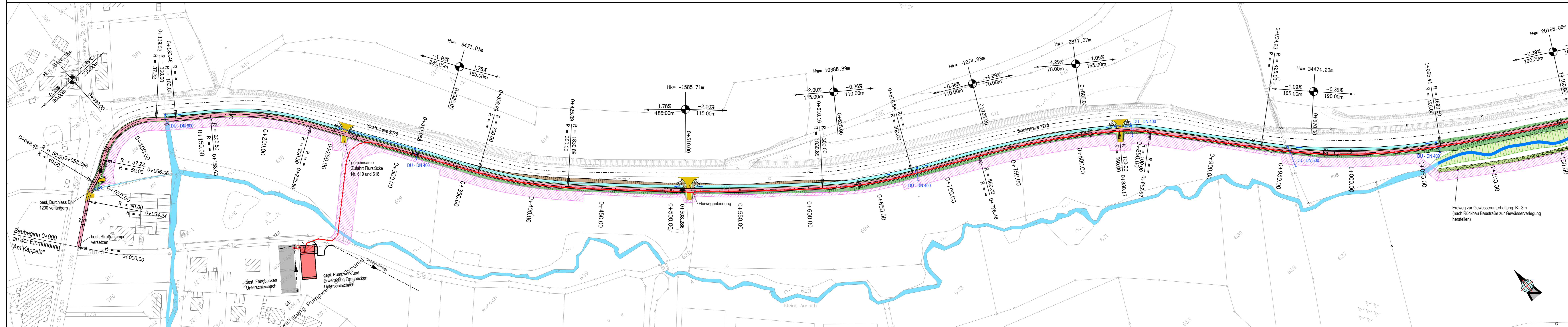
- Einschnittsböschung
- Entwässerungsmulde mit Fließrichtung
- Fahrbahn Asphalt
- Bankett
- Dammböschung
- Geh- und Radweg geplant
- Geh- und Radweg geplant mit Nutzung als landschaftlicher Flurweg
- Flurstückszufahrten
- Grünweg bzw. Zufahrt mit Schotterunterbau

Entwässerung

- vorhanden
- geplant
- Einlaufschacht
- Regenwasserleitung mit Angabe Fließrichtung
- DN 400
- DU - DN 400
- Rohrdurchlass mit Böschungstück und Angabe Rohrmennweite

Sonstiges

- Flächen für Baufeld
- Abwasserdruckleitung
- best. Amphibienleitrichtungen
- Ökologisch wertvoller zu schützender Bereich, keine vorübergehende Inanspruchnahme (Tabufäche)



1	2	3
---	---	---

Vorhaben: Neubau Geh- und Radweg und Abwasser-Druckleitung von Unterschiehach nach Tretendorf		Anlage: 5	Unterlage: 5
Landkreis: Haßberge		Datei: Blatt - Nr.: 1	Projekt: Vorentwurf
Maßstab: 1:1.000		entw. 05.2016 Lutz	Name: Radler
Baubeginn: Bau-km 0+000		gepr. 05.2016 Barthei	geländ. 05.2016 Barthei
Auftraggeber: Gemeinde Oberaurach Tretendorf - Rathausstraße 25 97514 Oberaurach		Entwurfsverfasser: PROTERRA Ingemur für Umweltsanierung und Datenbanken Dipl.-Ing. (FH) Hugo Barthei * Oberm. Stück 28 * 97478 Kretzgau-Zell Telefon: 09523 95000-50	
ST 2258 Abschnitt: 340 Station: 0,210		ST 2276 Abschnitt: 220 Station: 3,000	
(Datum)		02.02.2018	
(Unterschrift)		DB-Ing. (FH) Hugo Barthei	