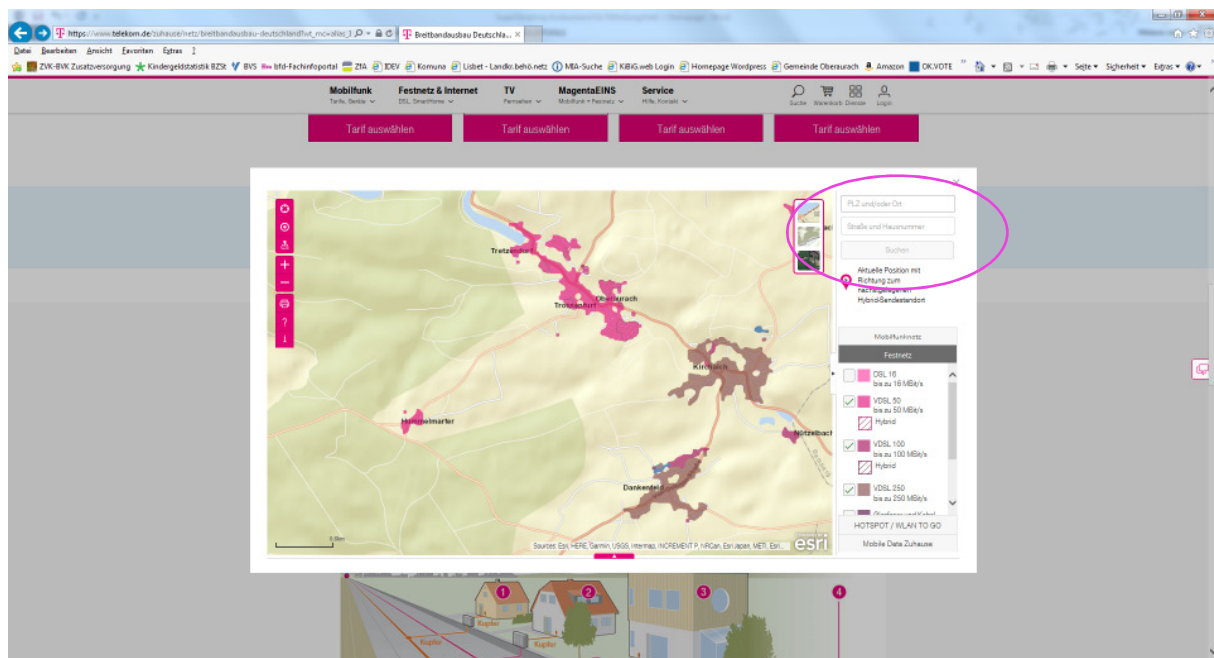


Aktueller Stand „SuperVectoring“ („schnelles Internet“)

Aktuell wird in unserer Gemeinde das „schnelle Internet“ durch die Telekom ausgebaut.

Auf der Internetseite www.telekom.de/schneller können Sie unter Angabe Ihrer Wohnortadresse den Ausbaustatus sowie die an Ihrer Wohnortadresse maximal vorliegende und buchbare Geschwindigkeit prüfen. Diese Funktion wird von der Telekom laufend aktualisiert.



Möchten Sie die tatsächliche Geschwindigkeit Ihres Internetanschlusses wissen?

Dann nutzen Sie beispielsweise die Breitbandmessung der Bundesnetzagentur unter www.breitbandmessung.de. Die Breitbandmessung ermöglicht es Ihnen, die tatsächliche Datenübertragungsrate Ihres Breitbandanschlusses mit der vertraglich vereinbarten Datenübertragungsrate zu vergleichen.