

Kommunales Informationssystem KOMINFO

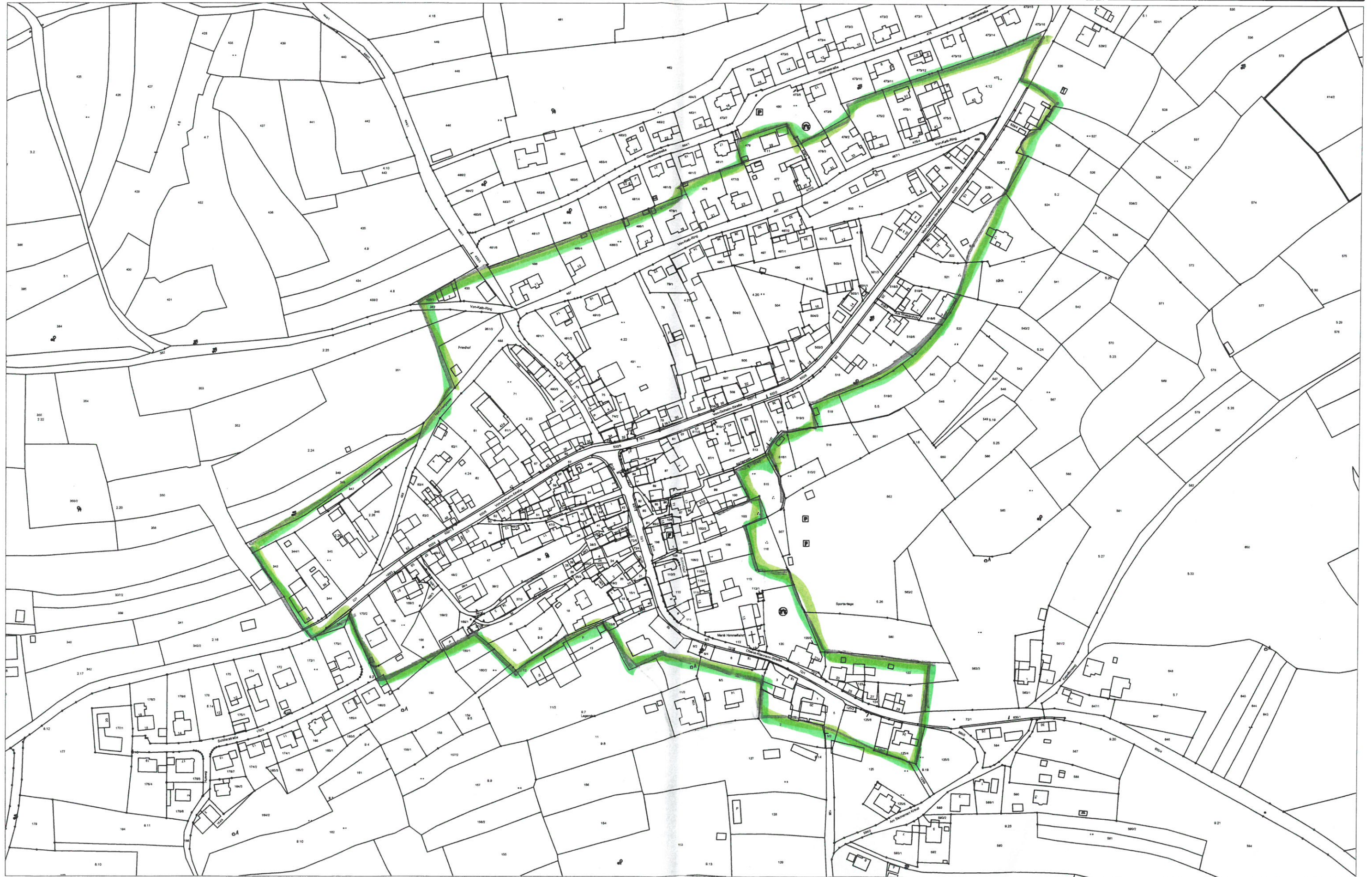
Gemeinde Oberaurach

Gemarkung: Dankenfeld

Bearbeitet: Denner

Maßstab: 1:3000

Datum: 07.12.2017



Die Angaben entsprechen dem Stand der ausstellenden Behörden, soweit sie Zeitpunkt des Ausdrucks bekannt waren. Maße sind vor Ort zu überprüfen.



= Gebietsgrenze Geltungsbereich „Kommunales Förderprogramm“ ab 2018

Kommunales Informationssystem KOMINFO

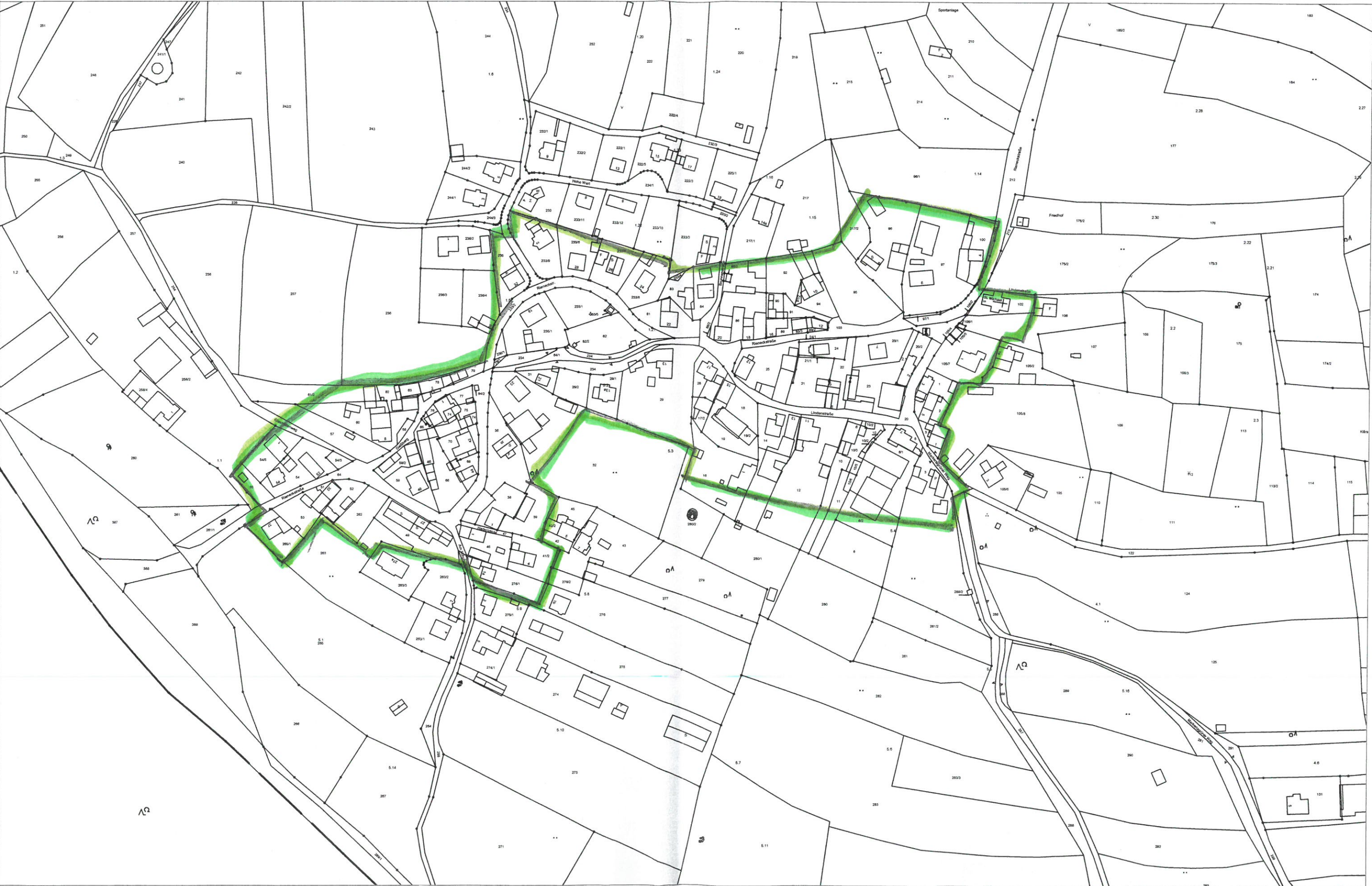
Gemeinde Oberaurach

Gemarkung: **Fatschenbrunn**

Bearbeitet: Denner

Maßstab: 1:2500

Datum: 07.12.2017



Die Angaben entsprechen dem Stand der ausstellenden Behörden, soweit sie zum Zeitpunkt des Ausdrucks bekannt waren. Maße sind vor Ort zu überprüfen.

 = Gebietsgrenze Geltungsbereich „Kommunales Förderprogramm“ ab 2018

Kommunales Informationssystem KOMINFO

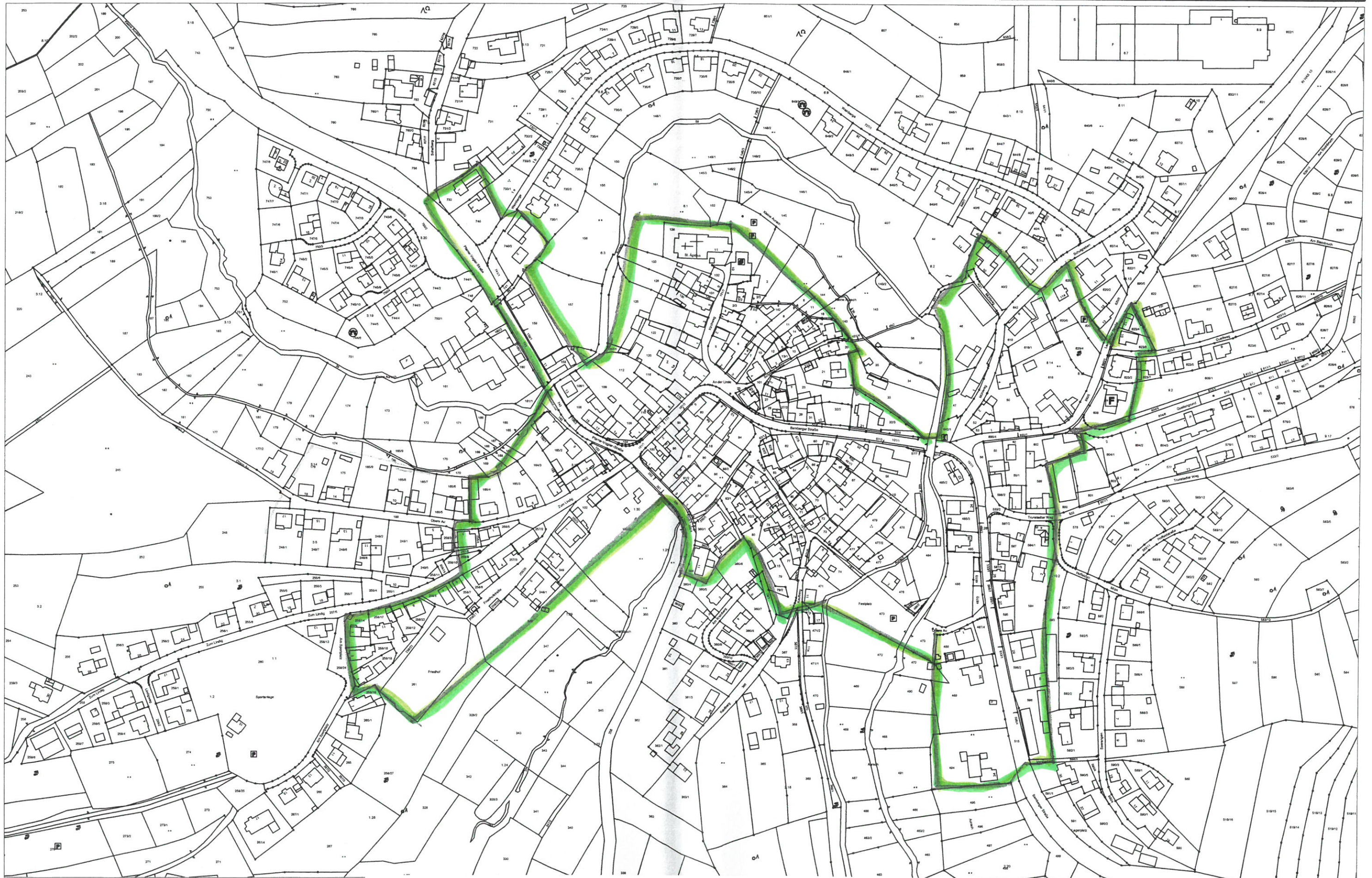
Gemeinde Oberaurach

Gemarkung: **Kirchaich**

Maßstab: 1:3000

Bearbeitet: Denner

Datum: 07.12.2017



Die Angaben entsprechen dem Stand der ausstellenden Behörden, soweit sie :
Zeitpunkt des Ausdrucks bekannt waren. Maße sind vor Ort zu überprüfen.



= Gebietsgrenze Geltungsbereich „Kommunales Förderprogramm“ ab 2018

Kommunales Informationssystem KOMINFO

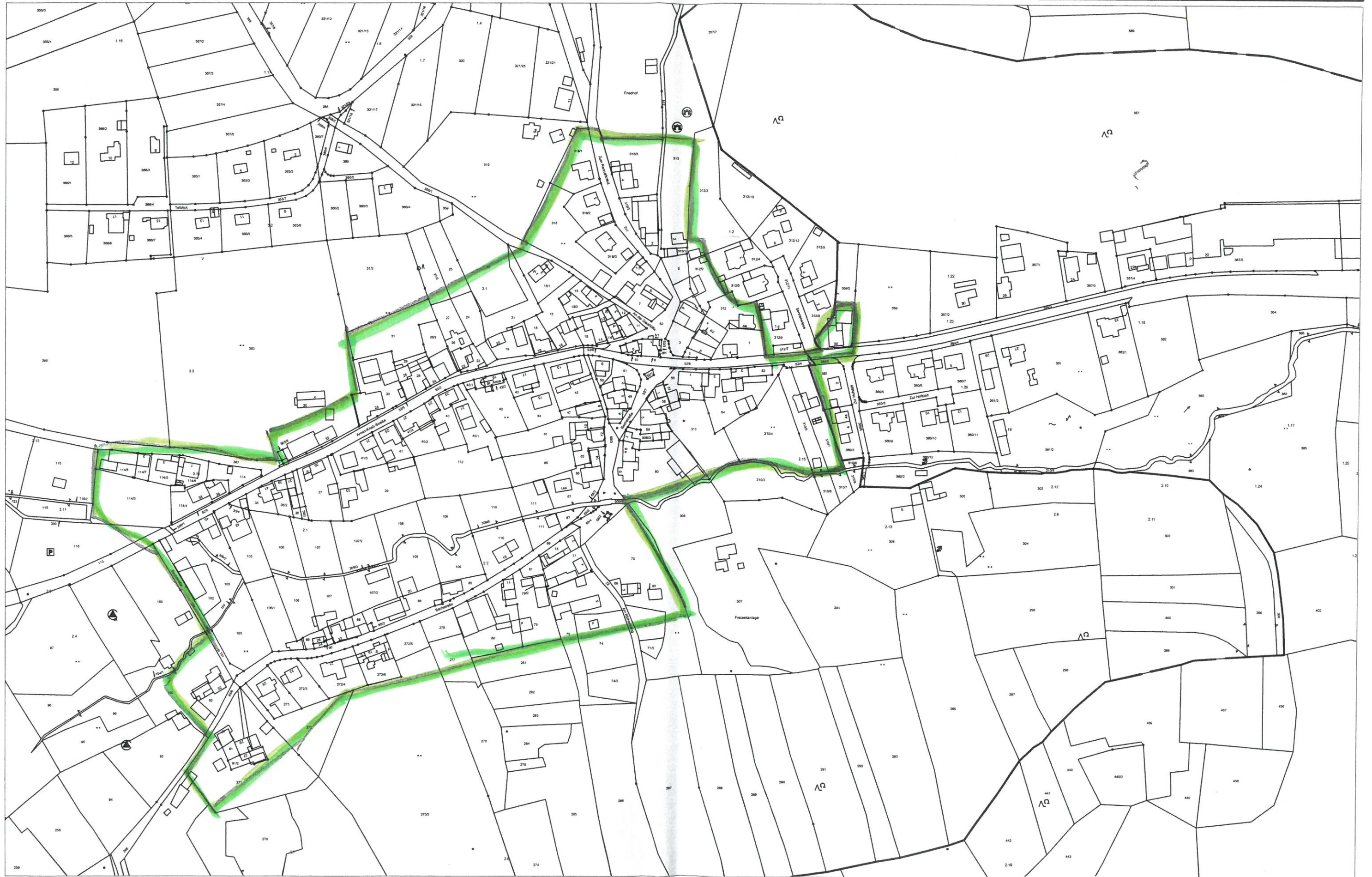
Gemeinde Oberaurach

Gemarkung: Neuschleichach

Bearbeitet: Denner

Maßstab: 1:2500

Datum: 07.12.2017



Die Angaben entsprechen dem Stand der ausstellenden Behörden, soweit sie ; Zeitpunkt des Ausdrucks bekannt waren. Maße sind vor Ort zu überprüfen.



= Gebietsgrenze Geltungsbereich „Kommunales Förderprogramm“ ab 2018

Kommunales Informationssystem KOMINFO

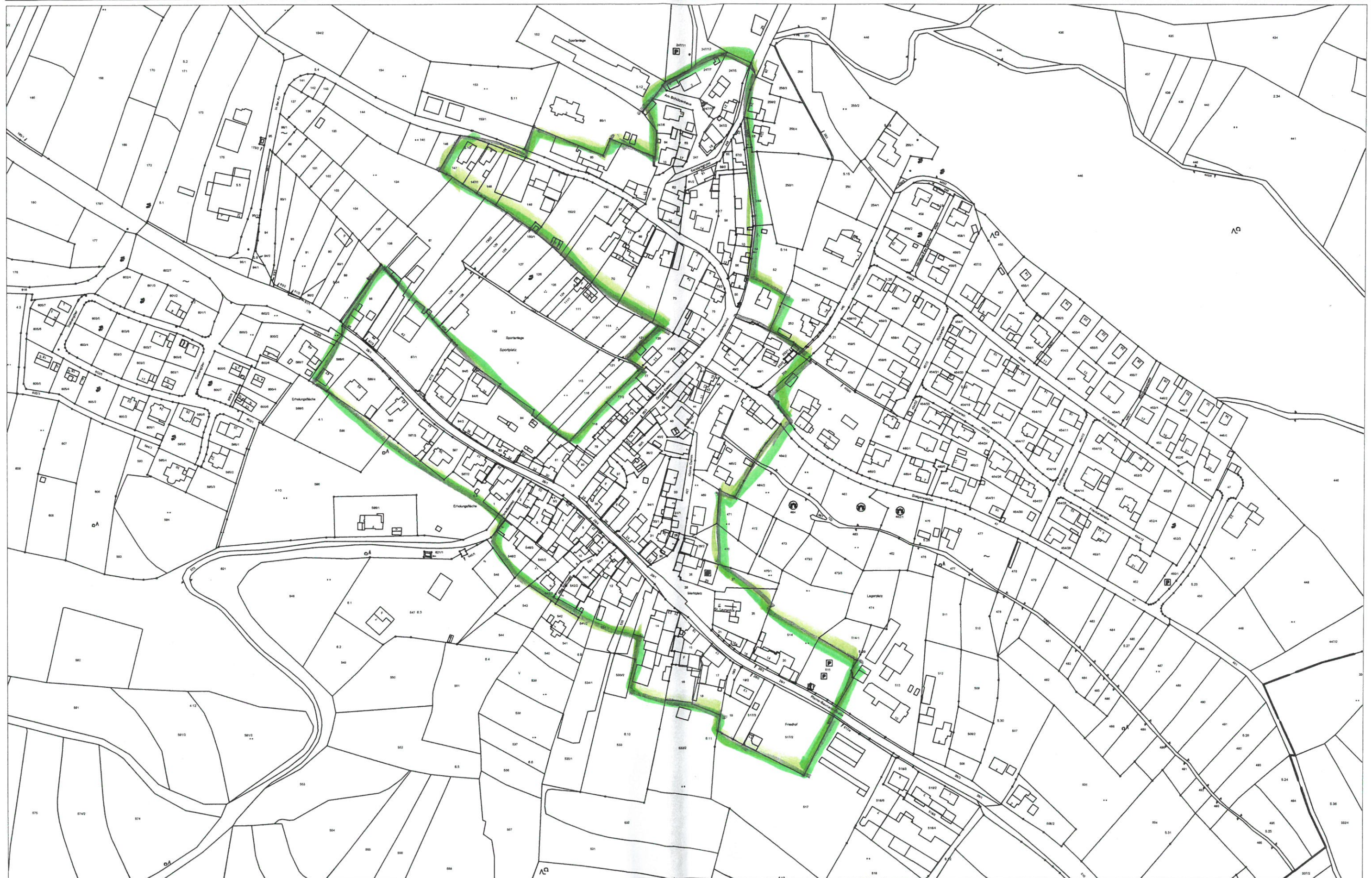
Gemeinde Oberaurach

Gemarkung: **Oberschleichach**

Bearbeitet: Denner

Maßstab: 1:3000

Datum: 07.12. 2017



Die Angaben entsprechen dem Stand der ausstellenden Behörden, soweit sie Zeitpunkt des Ausdrucks bekannt waren. Maße sind vor Ort zu überprüfen.

 = **Gebietsgrenze Geltungsbereich „Kommunales Förderprogramm“ ab 2018**

Kommunales Informationssystem KOMINFO

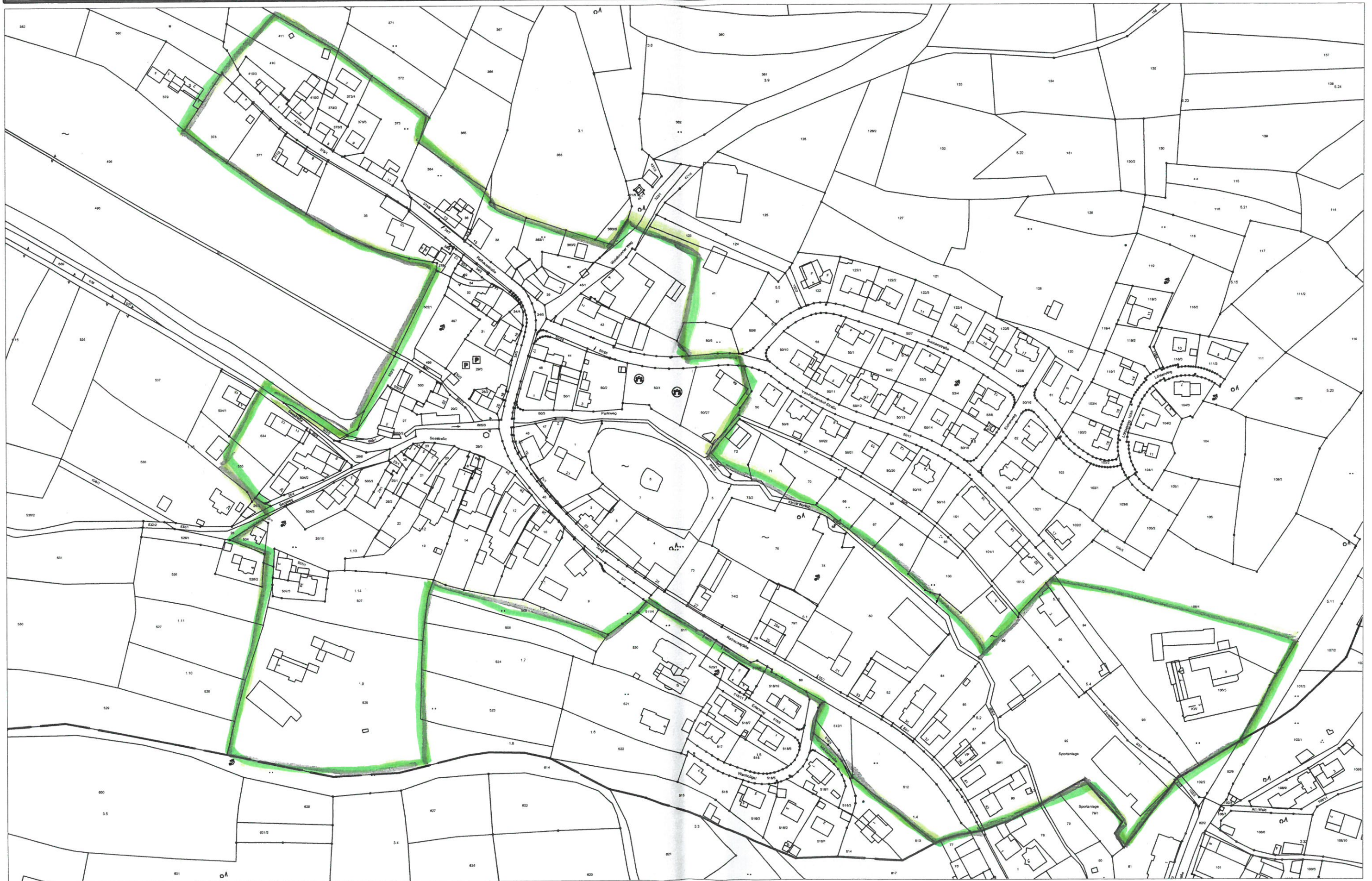
Gemeinde Oberaurach

Gemarkung: **Tretzendorf**

Bearbeitet: Denner

Maßstab: 1:2500

Datum: 07.12. 2017



Die Angaben entsprechen dem Stand der ausstellenden Behörden, soweit sie zu Zeitpunkt des Ausdrucks bekannt waren. Maße sind vor Ort zu überprüfen.



= Gebietsgrenze Geltungsbereich „Kommunales Förderprogramm“ ab 2018

Kommunales Informationssystem KOMINFO

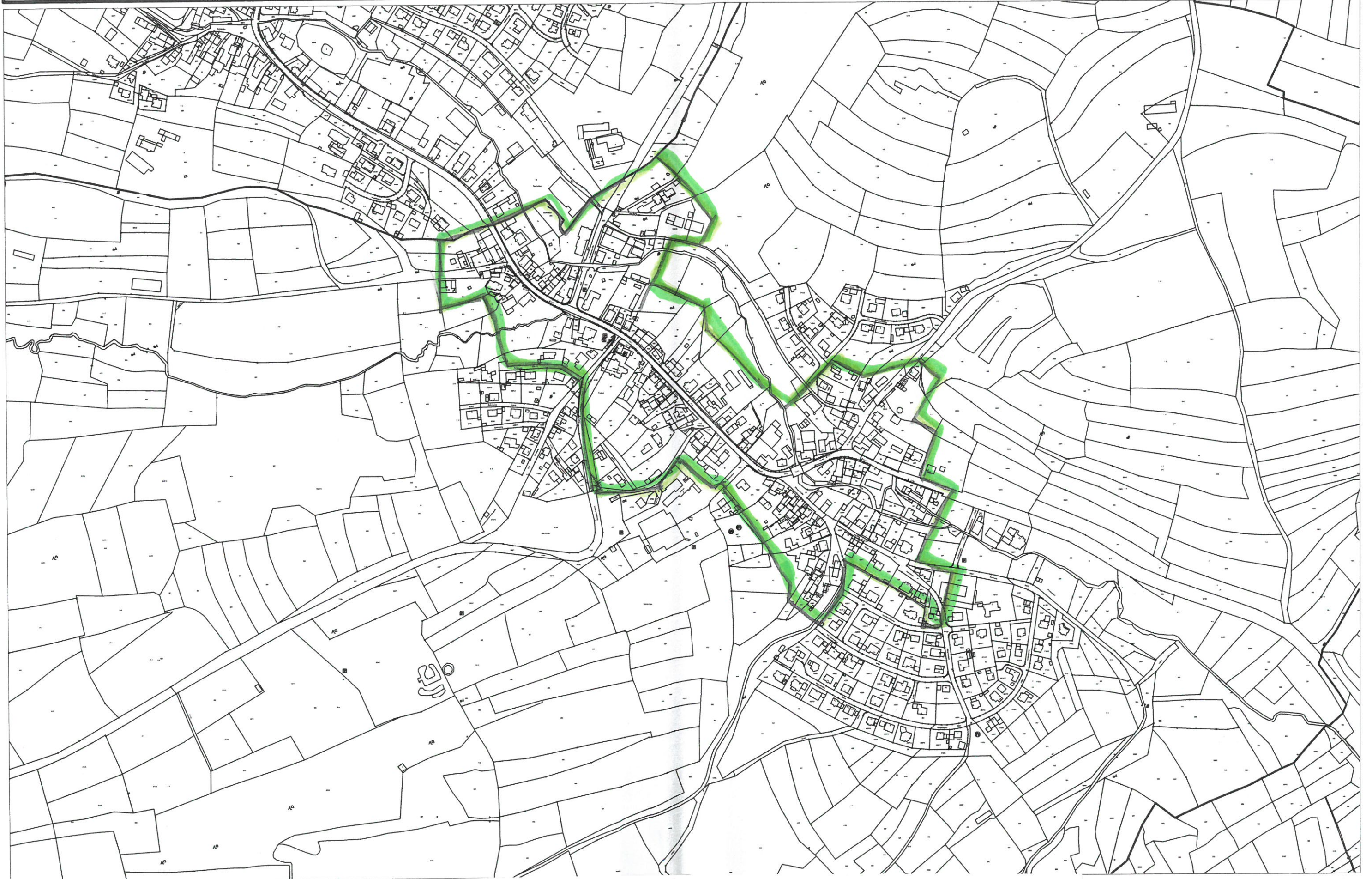
Gemeinde Oberaurach

Gemarkung: **Trossenfurt**

Bearbeitet: Denner

Maßstab: 1:5000

Datum: 07.12. 2017



Die Angaben entsprechen dem Stand der ausstellenden Behörden, soweit Zeitpunkt des Ausdrucks bekannt waren. Maße sind vor Ort zu überprüfen



= Geltungsbereich „Kommunales Förderprogramm“ ab 2018

Kommunales Informationssystem KOMINFO

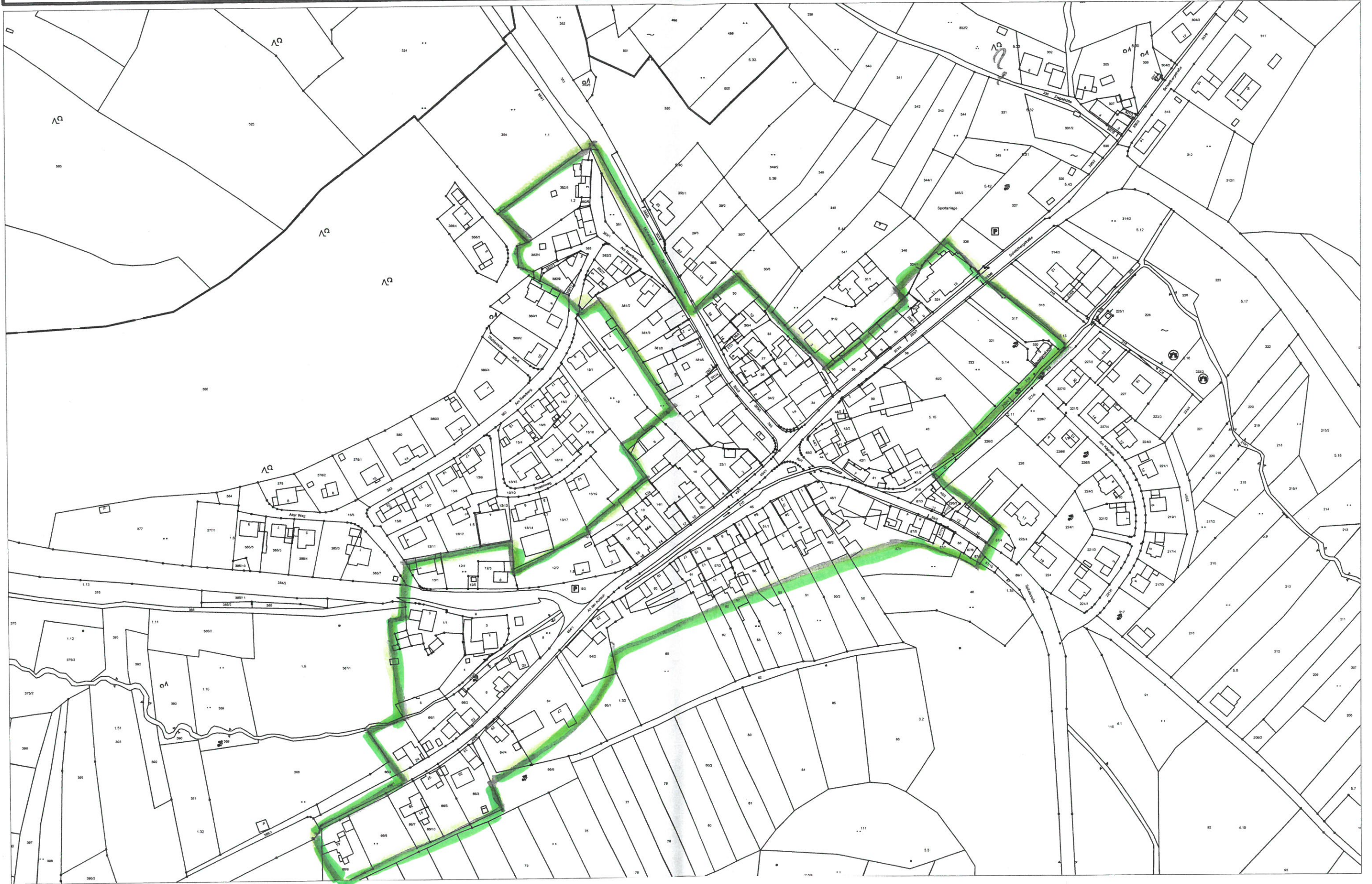
Gemeinde Oberaurach

Gemarkung: Unterschleichach

Maßstab: 1:2500

Bearbeitet: Denner

Datum: 07.12.2017



Die Angaben entsprechen dem Stand der ausstellenden Behörden, so Zeitpunkt des Ausdrucks bekannt waren. Maße sind vor Ort zu überp



= Gebietsgrenze Geltungsbereich „Kommunales Förderprogramm“ ab 2018